

Estradas de CONCRETO



**Este é o
seu melhor
caminho**

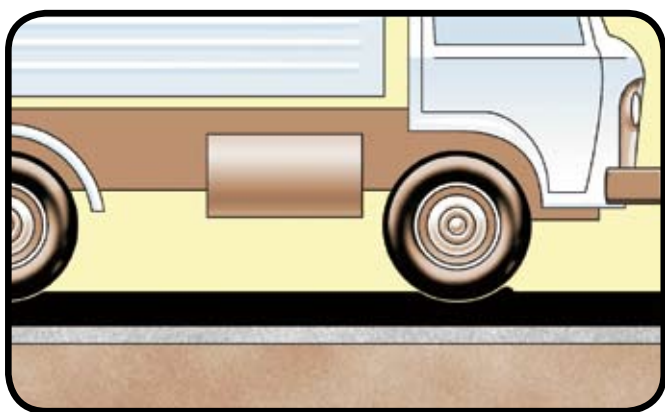


Associação
Brasileira de
Cimento Portland

➤ Mais segurança para você

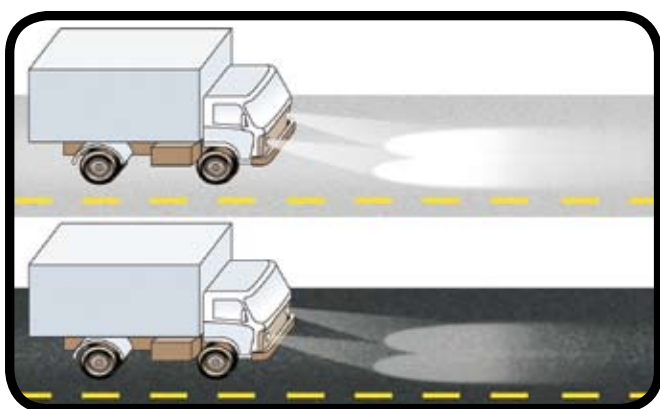
As estradas de concreto são um sucesso no mundo inteiro devido às inúmeras vantagens que elas oferecem aos motoristas. Trafegar por uma estrada de concreto significa contar com mais segurança, poder economizar combustível e ter mais conforto durante as viagens.

Mas para que você tenha certeza de que as estradas de concreto são o melhor caminho a ser seguido, veja em detalhes tudo o que elas podem oferecer.



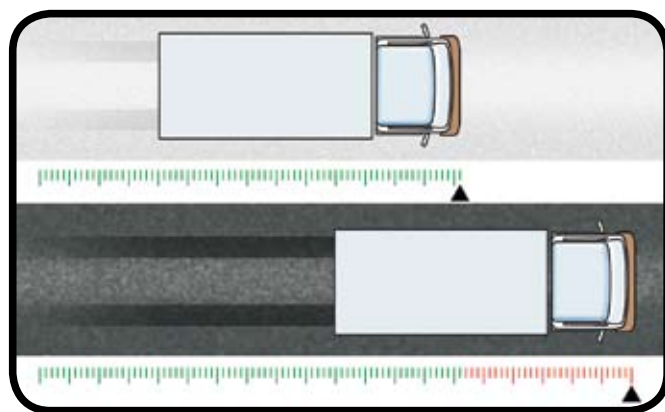
Mais quilometragem, menos combustível

As estradas de concreto geram uma economia de combustível de cerca de 20% nos caminhões, principalmente quando estão carregados, pois oferecem menor resistência ao rolamento dos pneus.



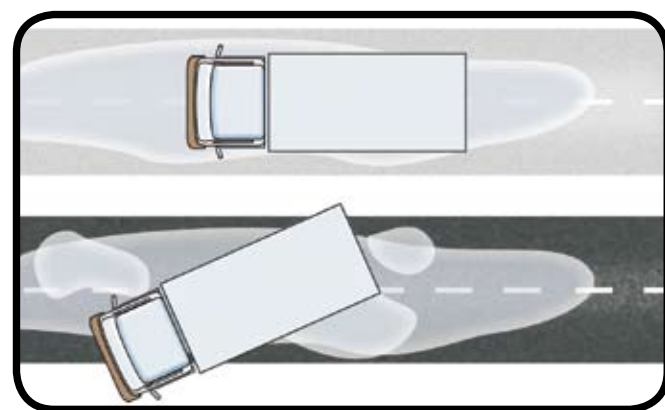
Uma bela visão

Por serem mais claras, nas estradas de concreto você consegue enxergar uma distância maior à sua frente, principalmente à noite e com chuva, portanto, são mais seguras.



Pare, agora!

Em uma estrada de concreto, a distância de freagem é menor. Isto significa que em uma emergência, ao pisar no freio, a distância percorrida pelo seu veículo será menor e, é claro, a chance de se evitar um acidente fica bem maior, principalmente com a pista molhada.



O controle em suas mãos

Em dias de chuva os pavimentos de concreto anulam as chances do veículo aquaplanar.

➤ Mais economia para o seu bolso

Um dos grandes beneficiados por você rodar em estradas de concreto é o seu bolso. Os custos de manutenção do caminhão ficam menores e o consumo de combustível também diminui significativamente. Confira:

Nada de buracos

As estradas de concreto não se deformam, não formam trilhas de rodas e nem buracos.

Seu patrimônio (seu veículo) tem vida mais longa

Trafegar por uma estrada em más condições de conservação aumenta muito as despesas para um caminhão carregado. Veja algumas delas:

- Aumento de 38% no custo de operação do caminhão
- Aumento de 58% no consumo de combustível
- Aumento de 100% no tempo de viagem

Optar por uma estrada de concreto em boas condições diminui todos estes custos.

Só para você ter uma ideia: em 100 quilômetros rodados em uma estrada de concreto, o custo operacional de um caminhão pesado cai cerca de 18%.



Estradas de concreto. Sua família agradece

➤ Bom para você, bom para o país



Tradição de qualidade

Em 1925, a estrada Velha de Santos/SP foi a primeira do país a receber pavimento de concreto. De lá para cá, a construção com este tipo de material cresceu bastante devido à sua alta qualidade.



Reduz o desperdício

Devido às condições das estradas da malha rodoviária, 20% dos grãos transportados são perdidos pelo caminho. Com estradas de concreto é possível reduzir este desperdício.

Economia de energia

Pelo fato do concreto ser claro e refletir mais luz é possível reduzir o número de postes de iluminação em estrada próxima ao perímetro urbano e com isso economizar uma grande quantidade de energia elétrica.



Maior durabilidade

As estradas de concreto duram mais. Necessitam de pouca manutenção e com isso reduzem os congestionamentos e, conseqüentemente, o consumo de combustível.

Vantagens no custo

Quando comparado com outras alternativas disponíveis, o custo para construir uma estrada de concreto é altamente vantajoso, porque o custo de manutenção é muito mais baixo e sua vida útil (vida em serviço) é maior.

Conforto de rolamento

O pavimento liso e sem ondulações das estradas de concreto – condições que permanecem ao longo da vida útil (vida em serviço) – evitam trepidações e o surgimento de buracos, tornando as viagens muito mais confortáveis.



Associação
Brasileira de
Cimento Portland

www.abcp.org.br

0800 0555 776