



2017

YURI VITAL | sobre o arquiteto

Considerado, por especialistas da área, como um dos 25 arquitetos mais promissores do Brasil, Yuri Vita, desfruta de um vasto acervo de premiações como: o **Prêmio de New York New Practices** (ESTADOS UNIDOS), A **Bienal Iberoamericana de Arquitetura** (AMÉRICA), e nacionalmente onde podemos destacar os Prêmios: **O Melhor da Arquitetura** (Editora Abril), **O Prêmio Jovens Arquitetos** e a estadual **Grande Premiação do IAB**. Sendo todas suas premiações nacionais e internacionais antes de completar 30 anos.

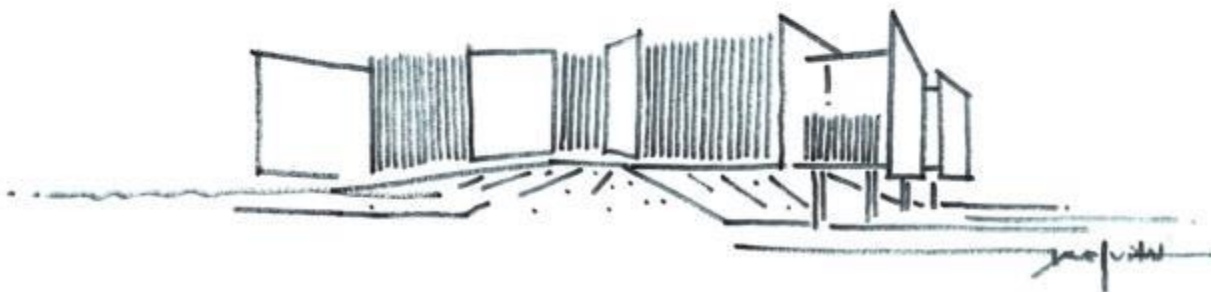
Formado em arquitetura pela FAU-Mackenzie em 2004, Yuri Vital vem se destacando no cenário desde 2008, ano em que recebeu seu 1º lugar no Grande Prêmio "Premiação IAB-SP 2008". Ano seguinte mais um novo prêmio destacava o arquiteto, agora em abrangência nacional, sendo este o 1º lugar "Prêmio Jovens Arquitetos 2009". Neste mesmo ano consagrou seu reconhecimento no ciclo dos arquitetos, na importante premiação: 1º Prêmio "O Melhor da Arquitetura 2009".

Já no ano seguinte, recebe o convite memorável, eleito como um dos **10 arquitetos brasileiros** selecionados, para representar o Brasil na Bienal Ibero-Americana de 2010, obtendo assim mais um prêmio, agora de caráter internacional. Uma nova premiação, ainda estava por vir. Em 2011, Vital recebe o Prêmio Internacional "New York New Practices", conferido ao conjunto de suas obras e novas práticas de arquitetura pelo país.

Em 2010, tornou-se Membro do Conselho Superior do IAB-SP (Instituto dos Arquitetos do Brasil), sendo um dos mais novos arquitetos a assumir este cargo, além de coordenar e julgar algumas premiações como Bienal Internacional de Arquitetura e Prêmio Jovens Arquitetos.

Com palestras realizadas em diversos estados, Yuri cativa com uma maneira diferente de interpretar e inovar em seus projetos e pensamentos. Premiado em diversos concursos de arquitetura, Vital busca também, ter uma atividade acadêmica, onde podemos destacar suas atividades como professor universitários de projetos de arquitetura e coordenador nos últimos 4 anos. Atualmente leciona na Pós Graduação.

Neste caderno apresentamos nove Projetos Residenciais desenvolvidos e construídos por todo Brasil.



PRÊMIOS | sobre a trajetória

- 2017 – Finalista na Premiação Building of the year 2017 | ArchDaily – Internacional.
- 2016 – Premiado no Concurso Akzo Nobel na Categoria Residencial.
- 2014 – Finalista no concurso nacional para o Centro de Convenções e Exposições em Paraty – RJ;
- 2012 – 1º Lugar no Concurso fechado para a construção do Espaço Cultural Porto Seguro. São Paulo
- 2011 – Prêmio Internacional New York New Practices, conferido ao conjunto total das obras realizadas. New York, EUA.
- 2010 – Prêmio Ibero Americano de Arquitetura e Urbanismo – BIAU 2010 - Medellin, Colômbia.
- 2010 – Tornou-se Membro do Conselho Superior do IAB-SP (Instituto dos Arquitetos do Brasil)
- 2010 – Selecionado pela Delegação Nacional do IAB, como 1 dos 10 arquitetos à representar o Brasil na BIAU
- 2009 – 1º Prêmio " O Melhor da Arquitetura 2009 " – Conferido a obra BoxHouse, categoria – Conjuntos Residenciais
- 2009 – 1º Lugar – Concurso Nacional - Teatro Municipal de Itapeva.
- 2009 – Membro do Júri pelo IAB-SP – 8ª BIA - Bienal Internacional de Arquitetura.
- 2009 – 1º Prêmio " Prêmio Jovens Arquitetos 2009 ". Laureado com o projeto Capela GRU. Igreja popular.
- 2008 – 1º Prêmio " Premiação IAB-SP 2008 ". Obra vencedora na categoria – Habitação de Interesse Social
- 2005 – Prêmio Telésforo Cristófani . Mérito ao Trabalho Final de Graduação: Heróis da Resistência
- 2003 – Premiado no XXCLEFA (Concurso Latino Americano de Estudantes de Arquitetura)

yurivital
arquitecto

2008 boxhouse



















yurivital
arquiteto

2011 **casadasduasvigas**



ArchDaily 2016

O melhor da
arquitetura do ano

Projetos mais visitados

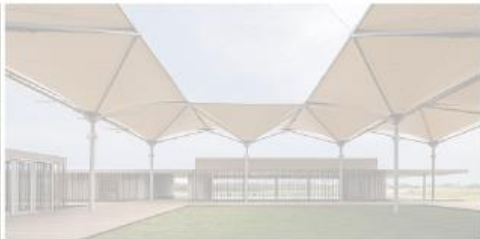
Em 2016 publicamos mais de 3.600
projetos e estes são os que mais
chamaram a atenção de nossos
leitores



ABRIL

Casa das duas vigas

Yuri Vital



ODA '17

OBRA DO ANO

Os finalistas













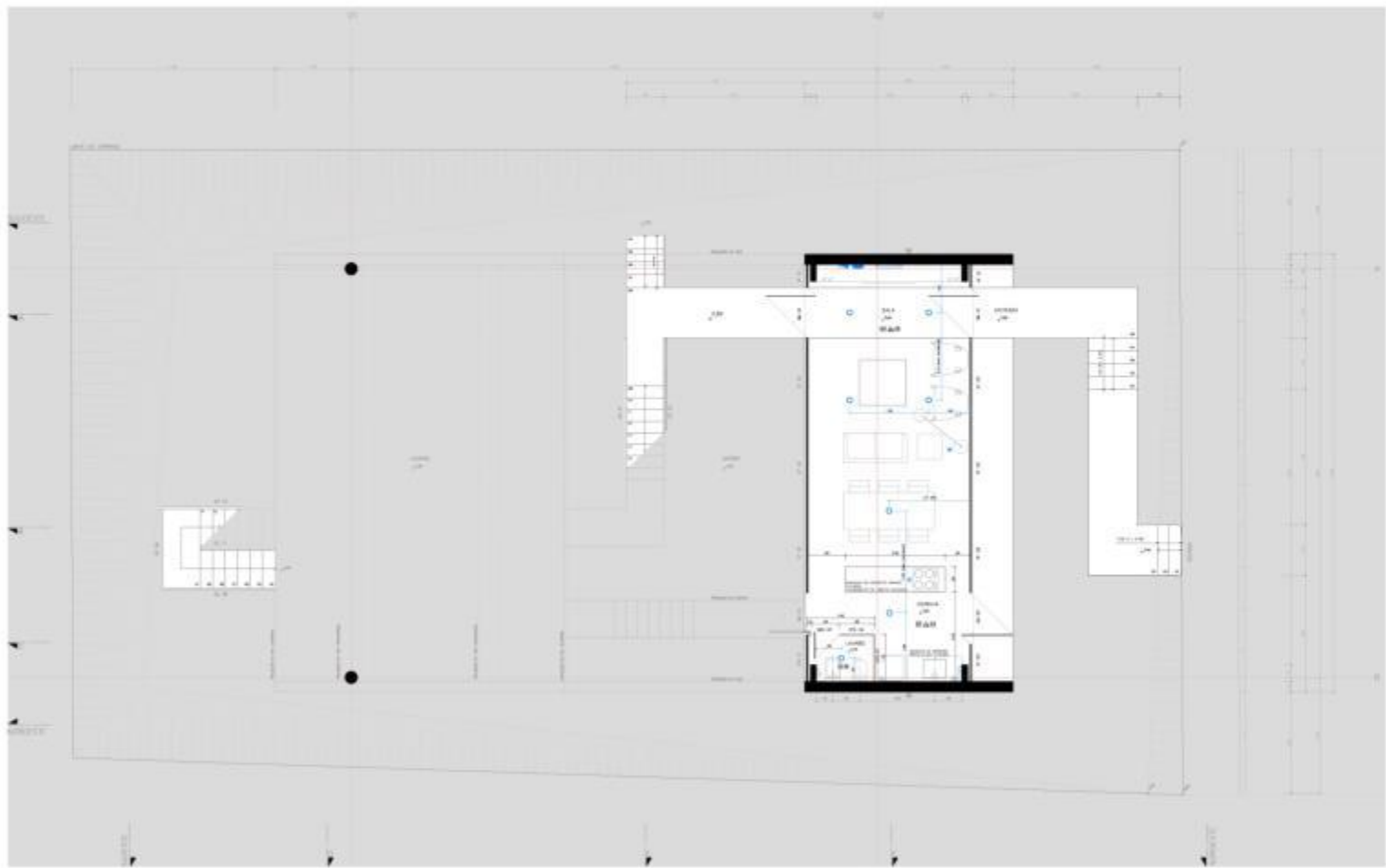












- TABELA DE MATERIAIS**
- 100 - CIMENTO PORTLAND
 - 101 - AREIA LIMPA
 - 102 - TUBO DE CIMENTO PORTLAND
 - 103 - TUBO DE CIMENTO PORTLAND
 - 104 - TUBO DE CIMENTO PORTLAND
 - 105 - TUBO DE CIMENTO PORTLAND
 - 106 - TUBO DE CIMENTO PORTLAND
 - 107 - TUBO DE CIMENTO PORTLAND
 - 108 - TUBO DE CIMENTO PORTLAND
 - 109 - TUBO DE CIMENTO PORTLAND
 - 110 - TUBO DE CIMENTO PORTLAND

- LEGENDA**
- 101 - CIMENTO PORTLAND
 - 102 - AREIA LIMPA
 - 103 - TUBO DE CIMENTO PORTLAND
 - 104 - TUBO DE CIMENTO PORTLAND
 - 105 - TUBO DE CIMENTO PORTLAND
 - 106 - TUBO DE CIMENTO PORTLAND
 - 107 - TUBO DE CIMENTO PORTLAND
 - 108 - TUBO DE CIMENTO PORTLAND
 - 109 - TUBO DE CIMENTO PORTLAND
 - 110 - TUBO DE CIMENTO PORTLAND

- LEGENDA**
- 101 - CIMENTO PORTLAND
 - 102 - AREIA LIMPA
 - 103 - TUBO DE CIMENTO PORTLAND
 - 104 - TUBO DE CIMENTO PORTLAND
 - 105 - TUBO DE CIMENTO PORTLAND
 - 106 - TUBO DE CIMENTO PORTLAND
 - 107 - TUBO DE CIMENTO PORTLAND
 - 108 - TUBO DE CIMENTO PORTLAND
 - 109 - TUBO DE CIMENTO PORTLAND
 - 110 - TUBO DE CIMENTO PORTLAND

- LEGENDA**
- 101 - CIMENTO PORTLAND
 - 102 - AREIA LIMPA
 - 103 - TUBO DE CIMENTO PORTLAND
 - 104 - TUBO DE CIMENTO PORTLAND
 - 105 - TUBO DE CIMENTO PORTLAND
 - 106 - TUBO DE CIMENTO PORTLAND
 - 107 - TUBO DE CIMENTO PORTLAND
 - 108 - TUBO DE CIMENTO PORTLAND
 - 109 - TUBO DE CIMENTO PORTLAND
 - 110 - TUBO DE CIMENTO PORTLAND

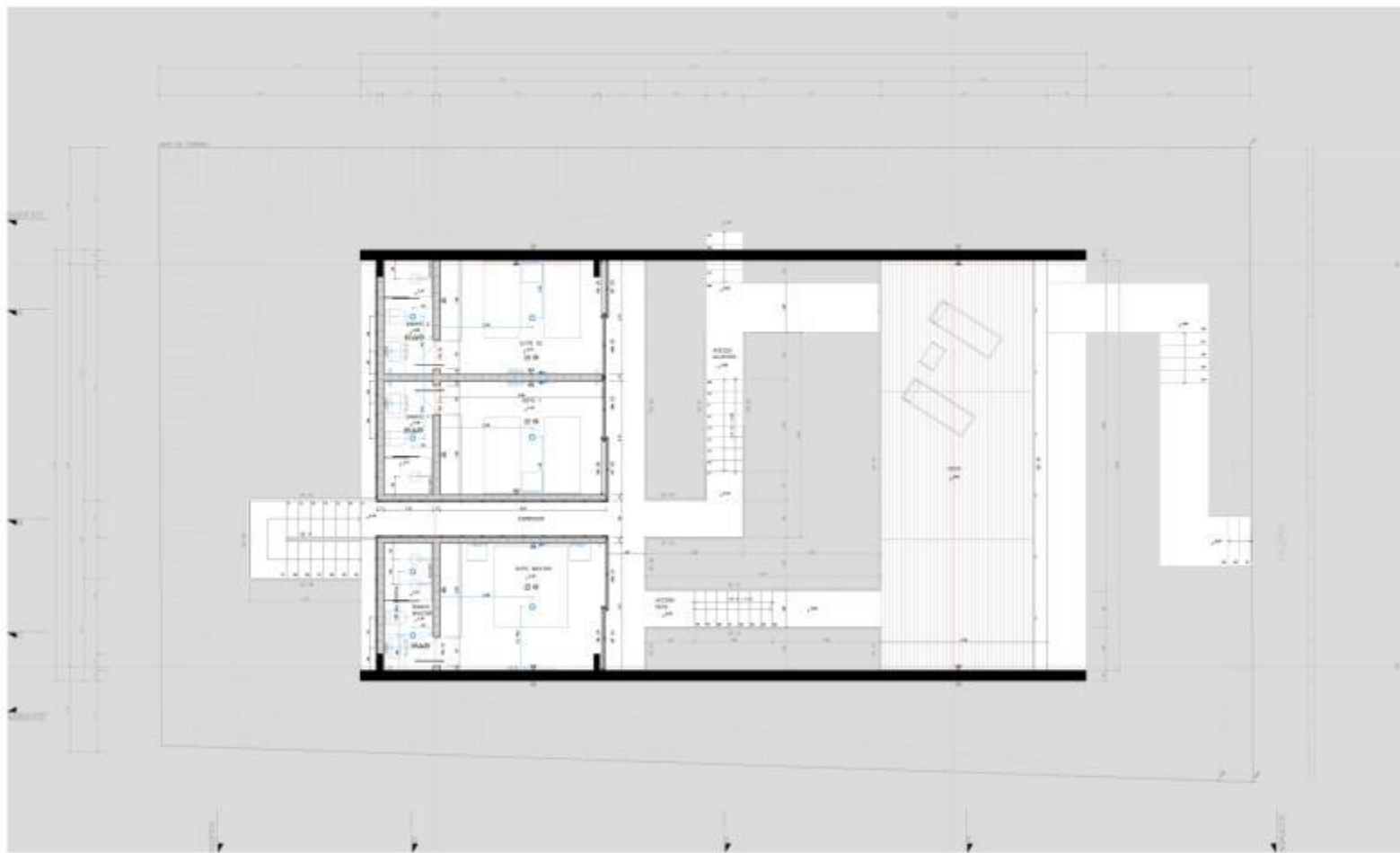
- LEGENDA**
- 101 - CIMENTO PORTLAND
 - 102 - AREIA LIMPA
 - 103 - TUBO DE CIMENTO PORTLAND
 - 104 - TUBO DE CIMENTO PORTLAND
 - 105 - TUBO DE CIMENTO PORTLAND
 - 106 - TUBO DE CIMENTO PORTLAND
 - 107 - TUBO DE CIMENTO PORTLAND
 - 108 - TUBO DE CIMENTO PORTLAND
 - 109 - TUBO DE CIMENTO PORTLAND
 - 110 - TUBO DE CIMENTO PORTLAND

QUANTIDADE	UNIDADE	VALOR

RESIDÊNCIA TRAU
 PROJETO EXECUTIVO
 PLANTA TERREO

DATA	01
DATA	02
DATA	03
DATA	04
DATA	05
DATA	06
DATA	07
DATA	08
DATA	09
DATA	10
DATA	11
DATA	12





- TABELA DE MATERIAIS**
- 01 - ALVENARIA
 - 02 - REVESTIMENTO
 - 03 - PISO
 - 04 - TETO
 - 05 - PORTA
 - 06 - JANELA
 - 07 - BARRILHA
 - 08 - TUBO
 - 09 - CORTINA
 - 10 - PAINEL
 - 11 - LAMPADA
 - 12 - MÓVEL
 - 13 - VIGIA
 - 14 - BARRILHA
 - 15 - TUBO
 - 16 - CORTINA
 - 17 - PAINEL
 - 18 - LAMPADA
 - 19 - MÓVEL
 - 20 - VIGIA

- LEGENDA**
- 01 - ALVENARIA
 - 02 - REVESTIMENTO
 - 03 - PISO
 - 04 - TETO
 - 05 - PORTA
 - 06 - JANELA
 - 07 - BARRILHA
 - 08 - TUBO
 - 09 - CORTINA
 - 10 - PAINEL
 - 11 - LAMPADA
 - 12 - MÓVEL
 - 13 - VIGIA
 - 14 - BARRILHA
 - 15 - TUBO
 - 16 - CORTINA
 - 17 - PAINEL
 - 18 - LAMPADA
 - 19 - MÓVEL
 - 20 - VIGIA

- LEGENDA**
- 01 - ALVENARIA
 - 02 - REVESTIMENTO
 - 03 - PISO
 - 04 - TETO
 - 05 - PORTA
 - 06 - JANELA
 - 07 - BARRILHA
 - 08 - TUBO
 - 09 - CORTINA
 - 10 - PAINEL
 - 11 - LAMPADA
 - 12 - MÓVEL
 - 13 - VIGIA
 - 14 - BARRILHA
 - 15 - TUBO
 - 16 - CORTINA
 - 17 - PAINEL
 - 18 - LAMPADA
 - 19 - MÓVEL
 - 20 - VIGIA

- LEGENDA**
- 01 - ALVENARIA
 - 02 - REVESTIMENTO
 - 03 - PISO
 - 04 - TETO
 - 05 - PORTA
 - 06 - JANELA
 - 07 - BARRILHA
 - 08 - TUBO
 - 09 - CORTINA
 - 10 - PAINEL
 - 11 - LAMPADA
 - 12 - MÓVEL
 - 13 - VIGIA
 - 14 - BARRILHA
 - 15 - TUBO
 - 16 - CORTINA
 - 17 - PAINEL
 - 18 - LAMPADA
 - 19 - MÓVEL
 - 20 - VIGIA

- LEGENDA**
- 01 - ALVENARIA
 - 02 - REVESTIMENTO
 - 03 - PISO
 - 04 - TETO
 - 05 - PORTA
 - 06 - JANELA
 - 07 - BARRILHA
 - 08 - TUBO
 - 09 - CORTINA
 - 10 - PAINEL
 - 11 - LAMPADA
 - 12 - MÓVEL
 - 13 - VIGIA
 - 14 - BARRILHA
 - 15 - TUBO
 - 16 - CORTINA
 - 17 - PAINEL
 - 18 - LAMPADA
 - 19 - MÓVEL
 - 20 - VIGIA

QUANTIDADE	UNIDADE	VALOR

RESIDÊNCIA TRAJA
 PROJETO EXECUTIVO
 PLANTA SUPERIOR

DATA	02
FECHA	JULHO/12
NUMERO	0



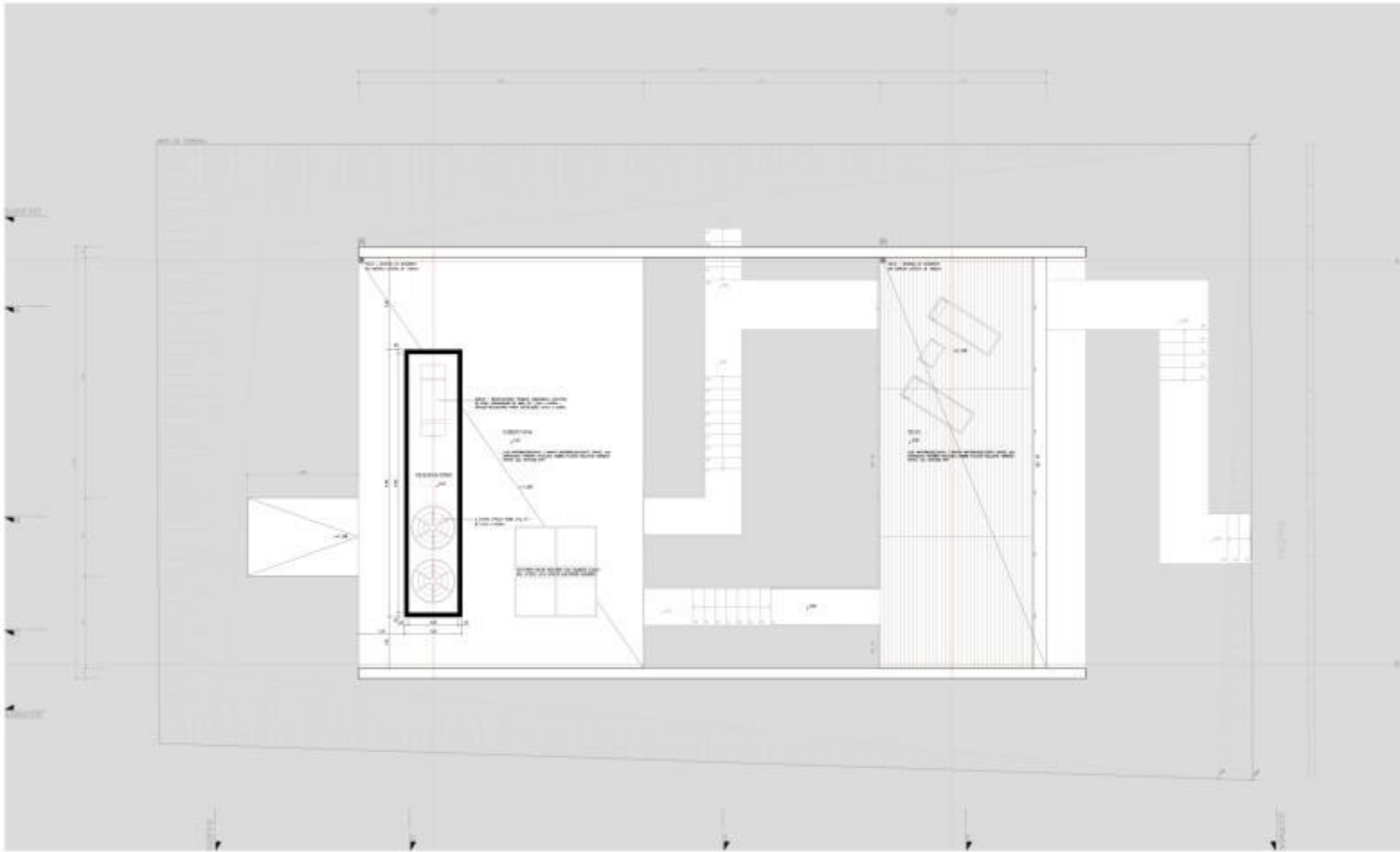


TABELA DE SIMBOLOS

PLANO

- 01 - ESCADA INTERNA
- 02 - ESCADA EXTERNA
- 03 - QUADRO DE ALUMINIO
- 04 - PISOS DE PAVIMENTO
- 05 - PISOS DE PAVIMENTO
- 06 - PISOS DE PAVIMENTO
- 07 - PISOS DE PAVIMENTO
- 08 - PISOS DE PAVIMENTO
- 09 - PISOS DE PAVIMENTO
- 10 - PISOS DE PAVIMENTO

PREZO

- 11 - ESCADA INTERNA
- 12 - ESCADA EXTERNA
- 13 - QUADRO DE ALUMINIO
- 14 - PISOS DE PAVIMENTO
- 15 - PISOS DE PAVIMENTO
- 16 - PISOS DE PAVIMENTO
- 17 - PISOS DE PAVIMENTO
- 18 - PISOS DE PAVIMENTO
- 19 - PISOS DE PAVIMENTO
- 20 - PISOS DE PAVIMENTO

OUTROS

- 21 - ESCADA INTERNA
- 22 - ESCADA EXTERNA
- 23 - QUADRO DE ALUMINIO
- 24 - PISOS DE PAVIMENTO
- 25 - PISOS DE PAVIMENTO
- 26 - PISOS DE PAVIMENTO
- 27 - PISOS DE PAVIMENTO
- 28 - PISOS DE PAVIMENTO
- 29 - PISOS DE PAVIMENTO
- 30 - PISOS DE PAVIMENTO

LEGENDA LUBRIFICACAO

- 31 - LUBRIFICACAO
- 32 - LUBRIFICACAO
- 33 - LUBRIFICACAO
- 34 - LUBRIFICACAO
- 35 - LUBRIFICACAO
- 36 - LUBRIFICACAO
- 37 - LUBRIFICACAO
- 38 - LUBRIFICACAO
- 39 - LUBRIFICACAO
- 40 - LUBRIFICACAO

LEGENDA REVESTIMENTO

- 41 - REVESTIMENTO
- 42 - REVESTIMENTO
- 43 - REVESTIMENTO
- 44 - REVESTIMENTO
- 45 - REVESTIMENTO
- 46 - REVESTIMENTO
- 47 - REVESTIMENTO
- 48 - REVESTIMENTO
- 49 - REVESTIMENTO
- 50 - REVESTIMENTO

LEGENDA ELETROTECNICA

- 51 - ELETROTECNICA
- 52 - ELETROTECNICA
- 53 - ELETROTECNICA
- 54 - ELETROTECNICA
- 55 - ELETROTECNICA
- 56 - ELETROTECNICA
- 57 - ELETROTECNICA
- 58 - ELETROTECNICA
- 59 - ELETROTECNICA
- 60 - ELETROTECNICA

LEGENDA MÓDULO DE PAVIMENTO

- 61 - MÓDULO DE PAVIMENTO
- 62 - MÓDULO DE PAVIMENTO
- 63 - MÓDULO DE PAVIMENTO
- 64 - MÓDULO DE PAVIMENTO
- 65 - MÓDULO DE PAVIMENTO
- 66 - MÓDULO DE PAVIMENTO
- 67 - MÓDULO DE PAVIMENTO
- 68 - MÓDULO DE PAVIMENTO
- 69 - MÓDULO DE PAVIMENTO
- 70 - MÓDULO DE PAVIMENTO

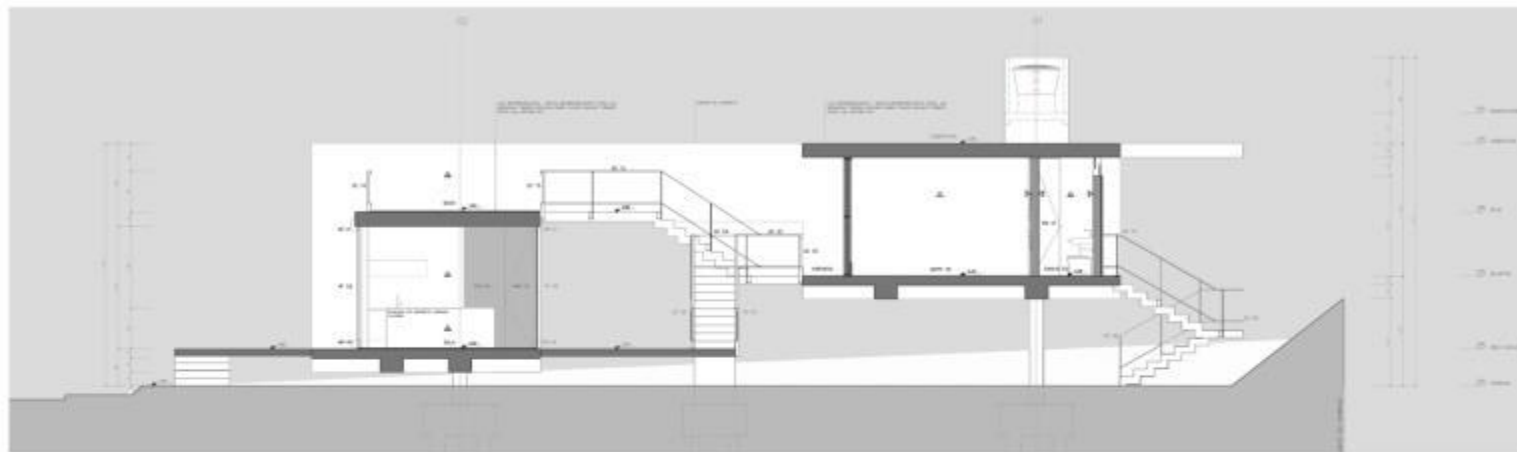
RESIDÊNCIA TRAJA

PROJETO EXECUTIVO

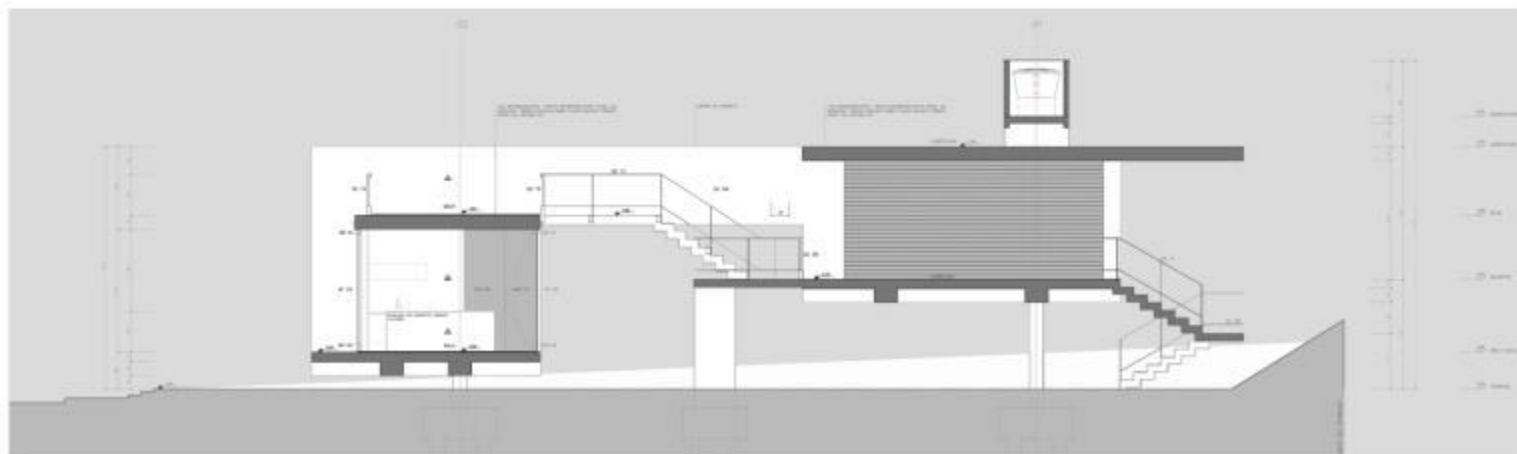
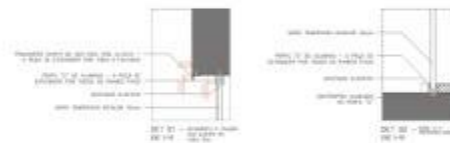
COBERTURA

DATA	03	0
DATA	JULHO/12	

yurivital
ARQUITETURA



CORTE A



CORTE B

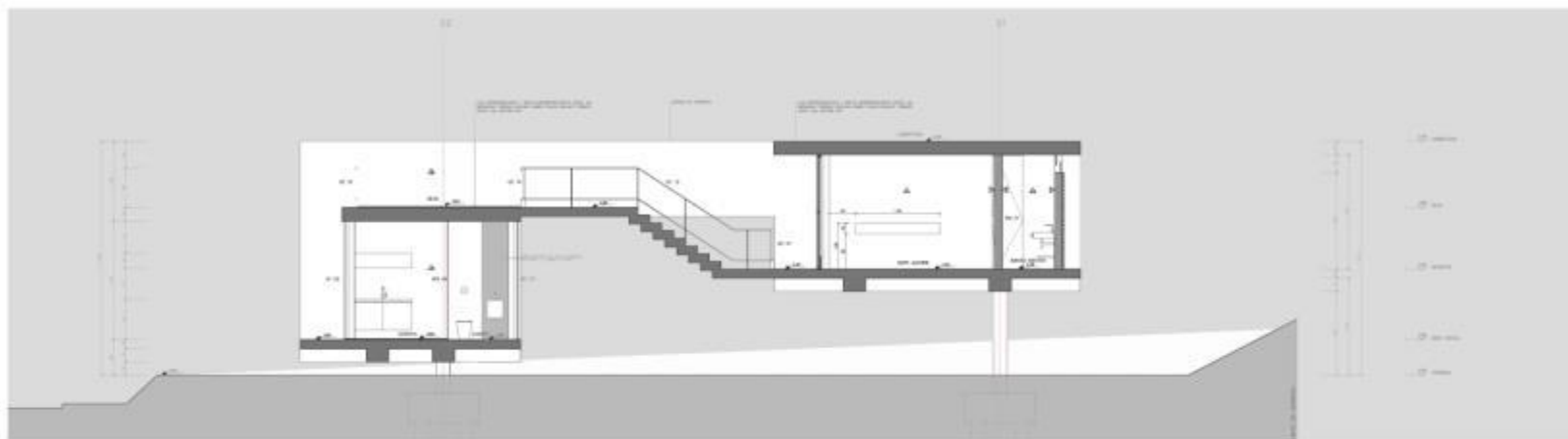
- TABELA DE MATERIAIS**
- 100 FUND.
 - 101 REVEST. INTERIORES
 - 102 REVEST. EXTERIORES
 - 103 REVEST. PISOS
 - 104 REVEST. TETO
 - 105 REVEST. PAREDES
 - 106 REVEST. PORTAS
 - 107 REVEST. JANELAS
 - 108 REVEST. ESCADAS
 - 109 REVEST. BANHEIROS
 - 110 REVEST. COZINHA
 - 111 REVEST. SALAS
 - 112 REVEST. QUARTOS
 - 113 REVEST. VESTIBULO
 - 114 REVEST. CORREDOR
 - 115 REVEST. SANITARIO
 - 116 REVEST. LAVABO
 - 117 REVEST. BANHEIRA
 - 118 REVEST. CHUVA
 - 119 REVEST. PISCINA
 - 120 REVEST. PISCINA
 - 121 REVEST. PISCINA
 - 122 REVEST. PISCINA
 - 123 REVEST. PISCINA
 - 124 REVEST. PISCINA
 - 125 REVEST. PISCINA
 - 126 REVEST. PISCINA
 - 127 REVEST. PISCINA
 - 128 REVEST. PISCINA
 - 129 REVEST. PISCINA
 - 130 REVEST. PISCINA
 - 131 REVEST. PISCINA
 - 132 REVEST. PISCINA
 - 133 REVEST. PISCINA
 - 134 REVEST. PISCINA
 - 135 REVEST. PISCINA
 - 136 REVEST. PISCINA
 - 137 REVEST. PISCINA
 - 138 REVEST. PISCINA
 - 139 REVEST. PISCINA
 - 140 REVEST. PISCINA
 - 141 REVEST. PISCINA
 - 142 REVEST. PISCINA
 - 143 REVEST. PISCINA
 - 144 REVEST. PISCINA
 - 145 REVEST. PISCINA
 - 146 REVEST. PISCINA
 - 147 REVEST. PISCINA
 - 148 REVEST. PISCINA
 - 149 REVEST. PISCINA
 - 150 REVEST. PISCINA

- LEGENDA**
- 100 FUND.
 - 101 REVEST. INTERIORES
 - 102 REVEST. EXTERIORES
 - 103 REVEST. PISOS
 - 104 REVEST. TETO
 - 105 REVEST. PAREDES
 - 106 REVEST. PORTAS
 - 107 REVEST. JANELAS
 - 108 REVEST. ESCADAS
 - 109 REVEST. BANHEIROS
 - 110 REVEST. COZINHA
 - 111 REVEST. SALAS
 - 112 REVEST. QUARTOS
 - 113 REVEST. VESTIBULO
 - 114 REVEST. CORREDOR
 - 115 REVEST. SANITARIO
 - 116 REVEST. LAVABO
 - 117 REVEST. BANHEIRA
 - 118 REVEST. CHUVA
 - 119 REVEST. PISCINA
 - 120 REVEST. PISCINA
 - 121 REVEST. PISCINA
 - 122 REVEST. PISCINA
 - 123 REVEST. PISCINA
 - 124 REVEST. PISCINA
 - 125 REVEST. PISCINA
 - 126 REVEST. PISCINA
 - 127 REVEST. PISCINA
 - 128 REVEST. PISCINA
 - 129 REVEST. PISCINA
 - 130 REVEST. PISCINA
 - 131 REVEST. PISCINA
 - 132 REVEST. PISCINA
 - 133 REVEST. PISCINA
 - 134 REVEST. PISCINA
 - 135 REVEST. PISCINA
 - 136 REVEST. PISCINA
 - 137 REVEST. PISCINA
 - 138 REVEST. PISCINA
 - 139 REVEST. PISCINA
 - 140 REVEST. PISCINA
 - 141 REVEST. PISCINA
 - 142 REVEST. PISCINA
 - 143 REVEST. PISCINA
 - 144 REVEST. PISCINA
 - 145 REVEST. PISCINA
 - 146 REVEST. PISCINA
 - 147 REVEST. PISCINA
 - 148 REVEST. PISCINA
 - 149 REVEST. PISCINA
 - 150 REVEST. PISCINA

RESIDÊNCIA TBAU
 PROJETO EXECUTIVO
 CORTE A e B

DATA	04	0
PROJETO	04	0
REVISÃO		





CORTE C

TABELA DE ABREVIAÇÕES

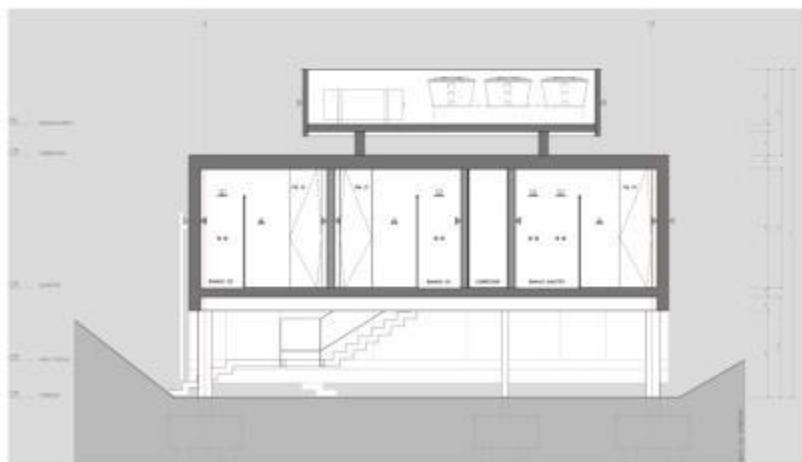
—	REDE
—	REDE
—	REDE
—	REDE
—	REDE
—	REDE
—	REDE
—	REDE

PARQUE

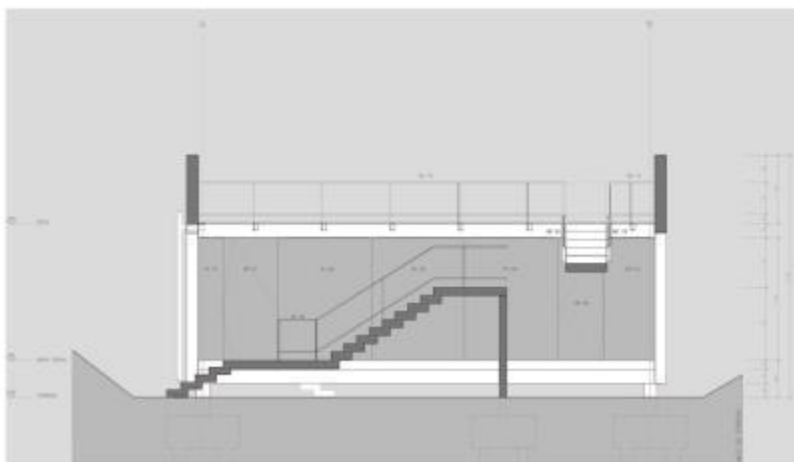
—	REDE
—	REDE
—	REDE
—	REDE
—	REDE
—	REDE

ETG

—	REDE
—	REDE



CORTE D



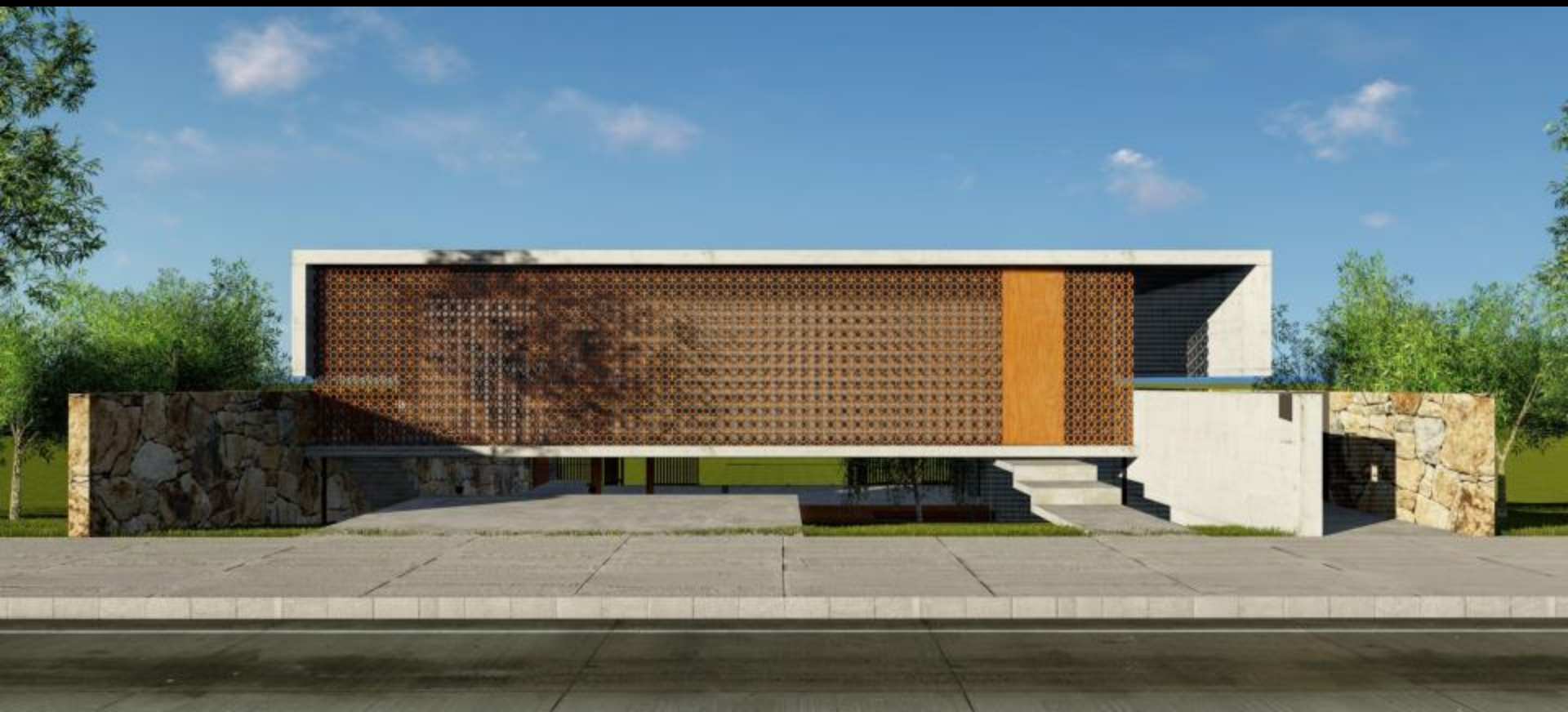
CORTE E

RESIDÊNCIA TBAU
 PROJETO EXECUTIVO
 CORTE C, D e E



yurivital
arquitecto

2017 **rising**house













yurivital
arquitecto

2013 casa**ibiuna**













yurivital
arquiteto

2013 **casaemparaitinga**

















yurivital
arquiteto

2009 **casaemibirapitanga**





























yurivital
arquiteto

2015 residênciagiz



























yurivital
arquiteto

2017 **baroneza**house





















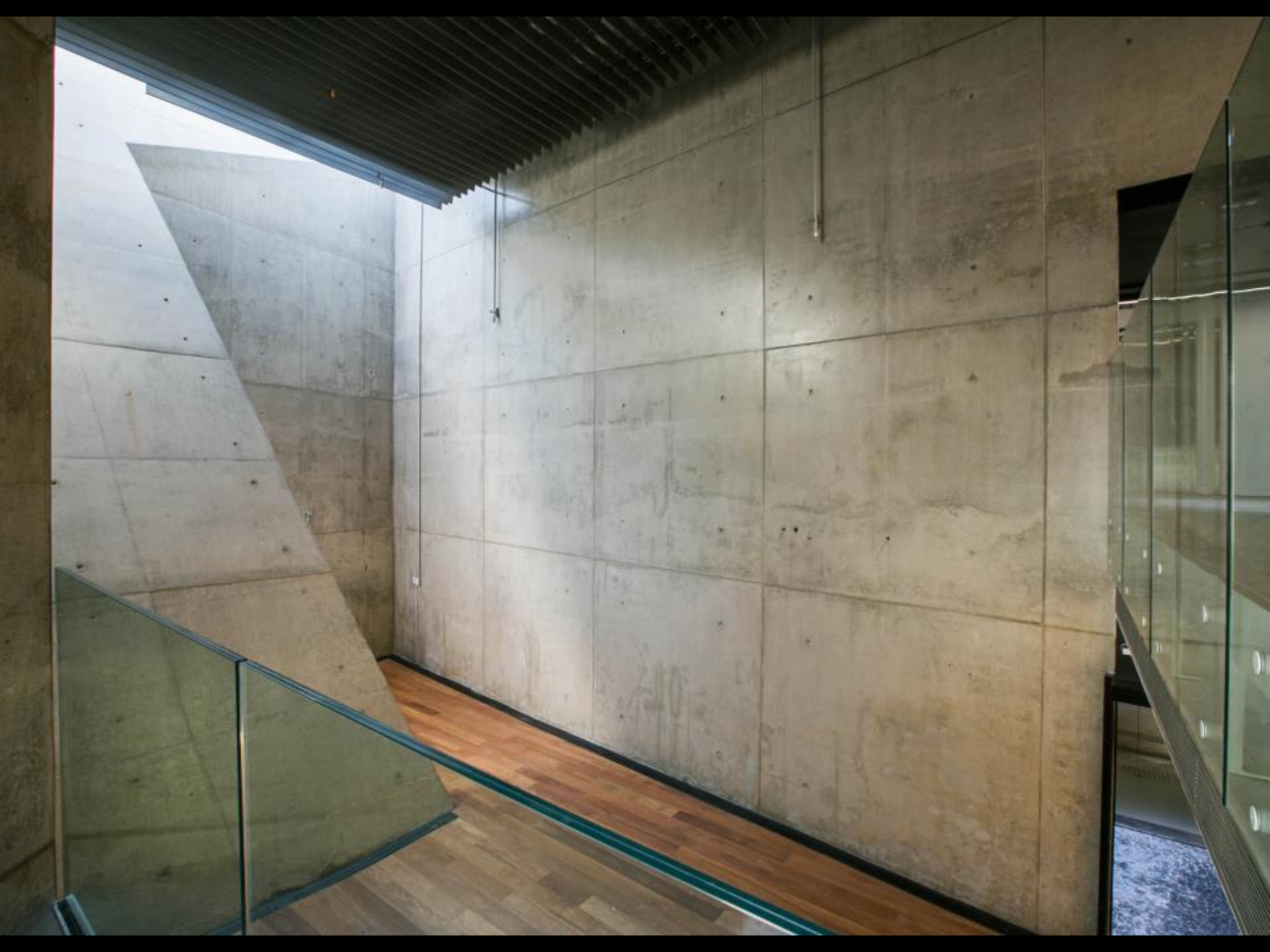
yurivital
arquitecto

2012 galeriadearte



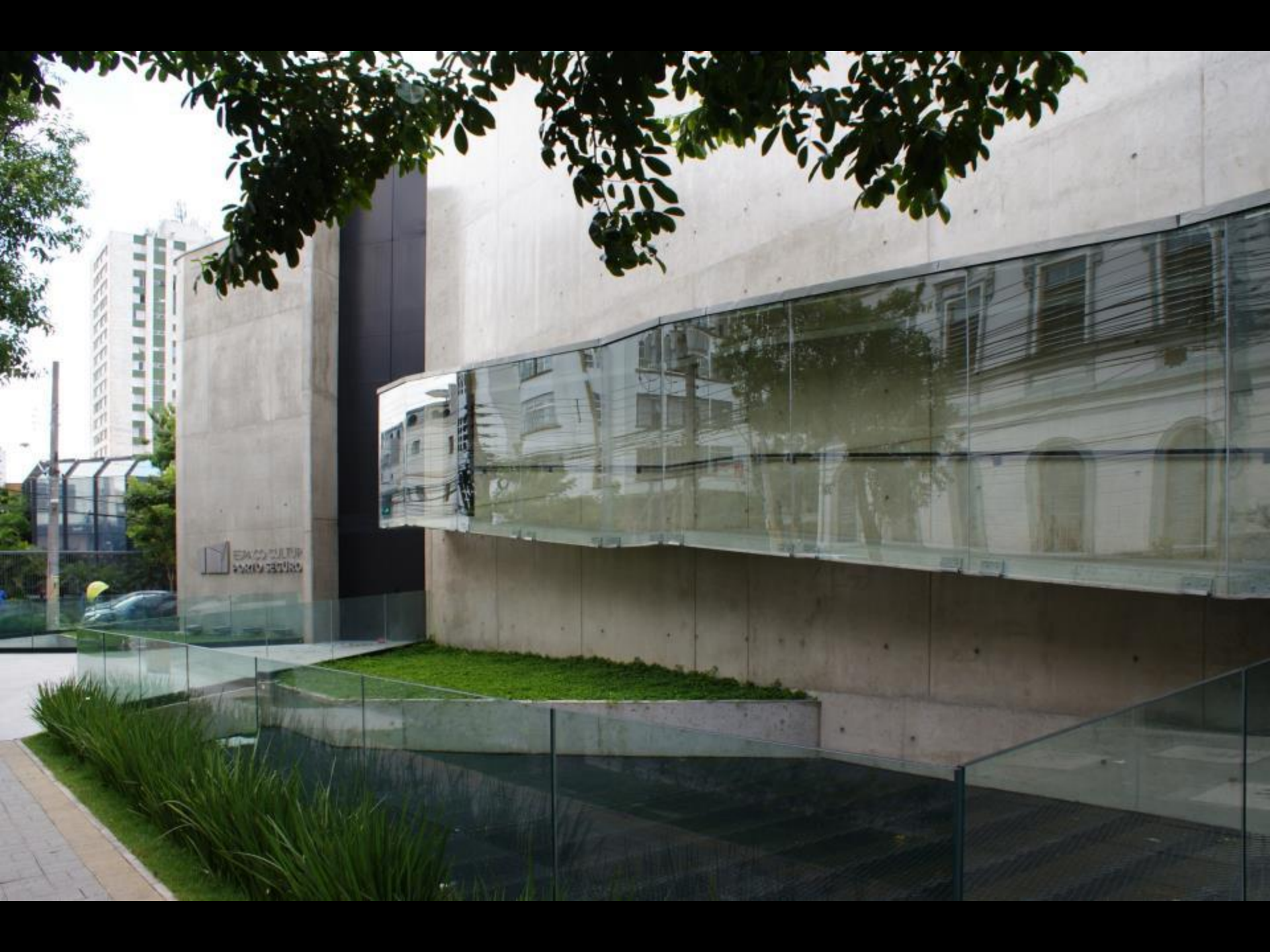




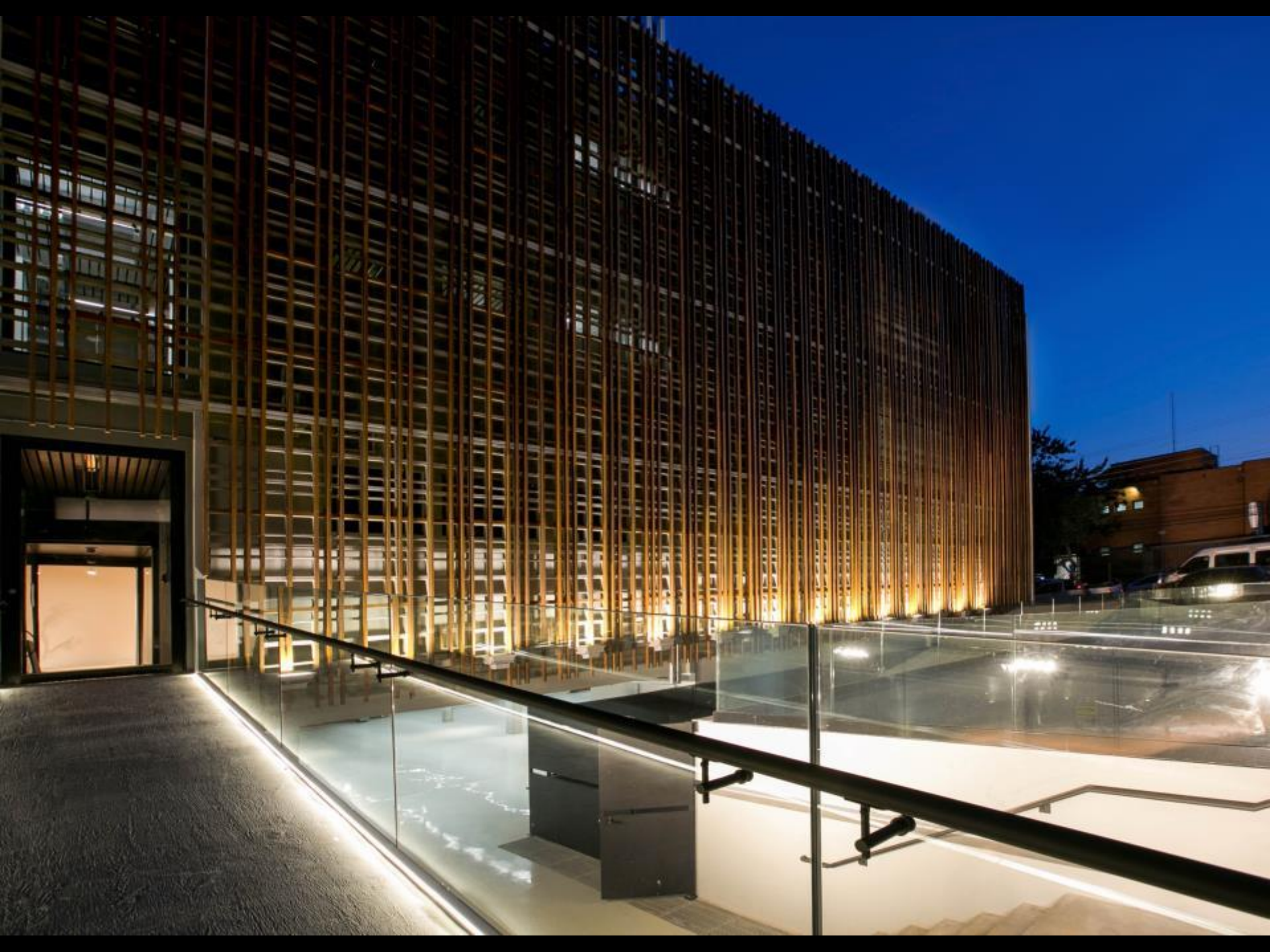


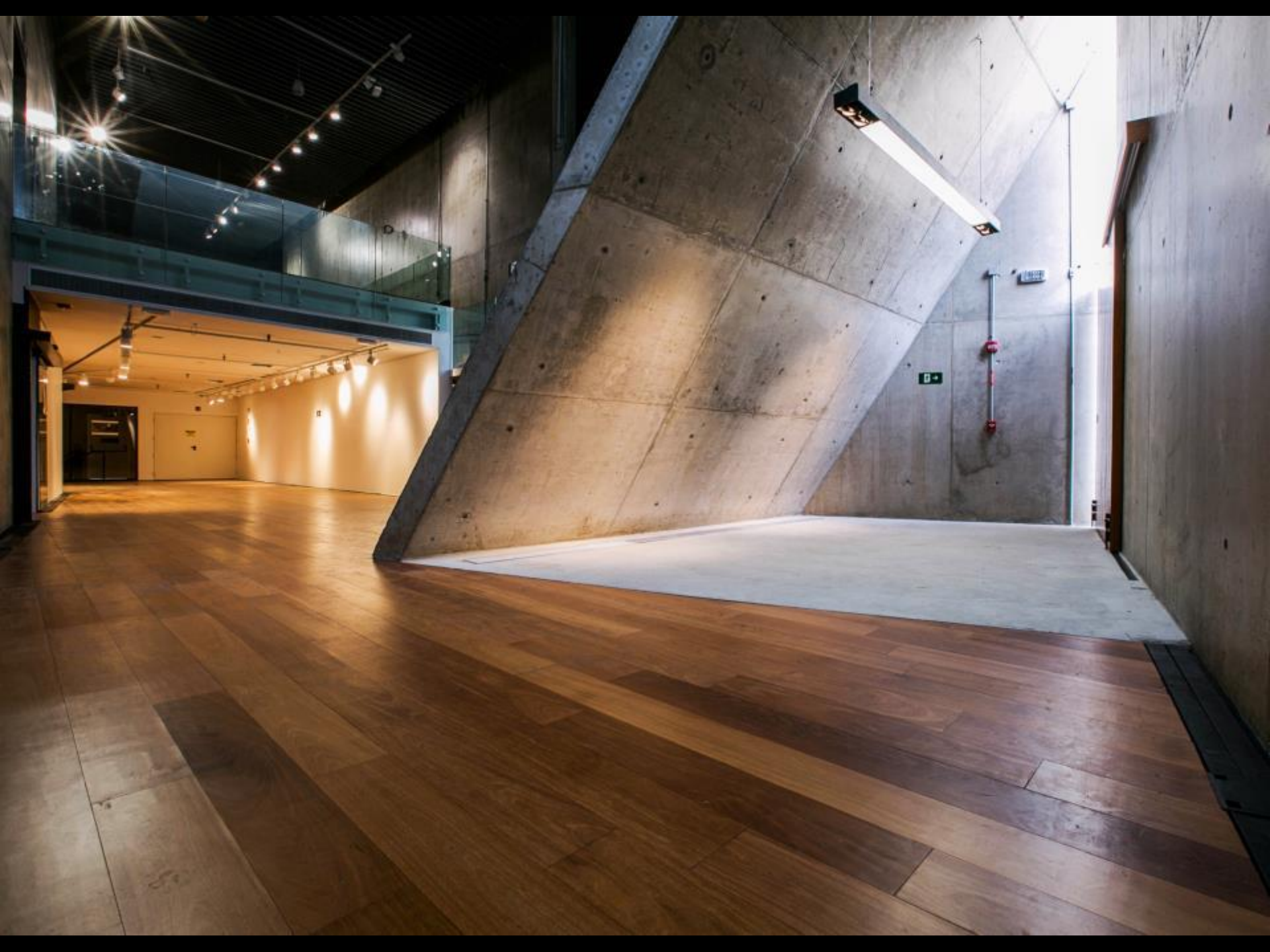






ESPAÇO CULTURAL
MUSEU DE ARTE









yurivital
arquiteto

2016 residência L11QT



















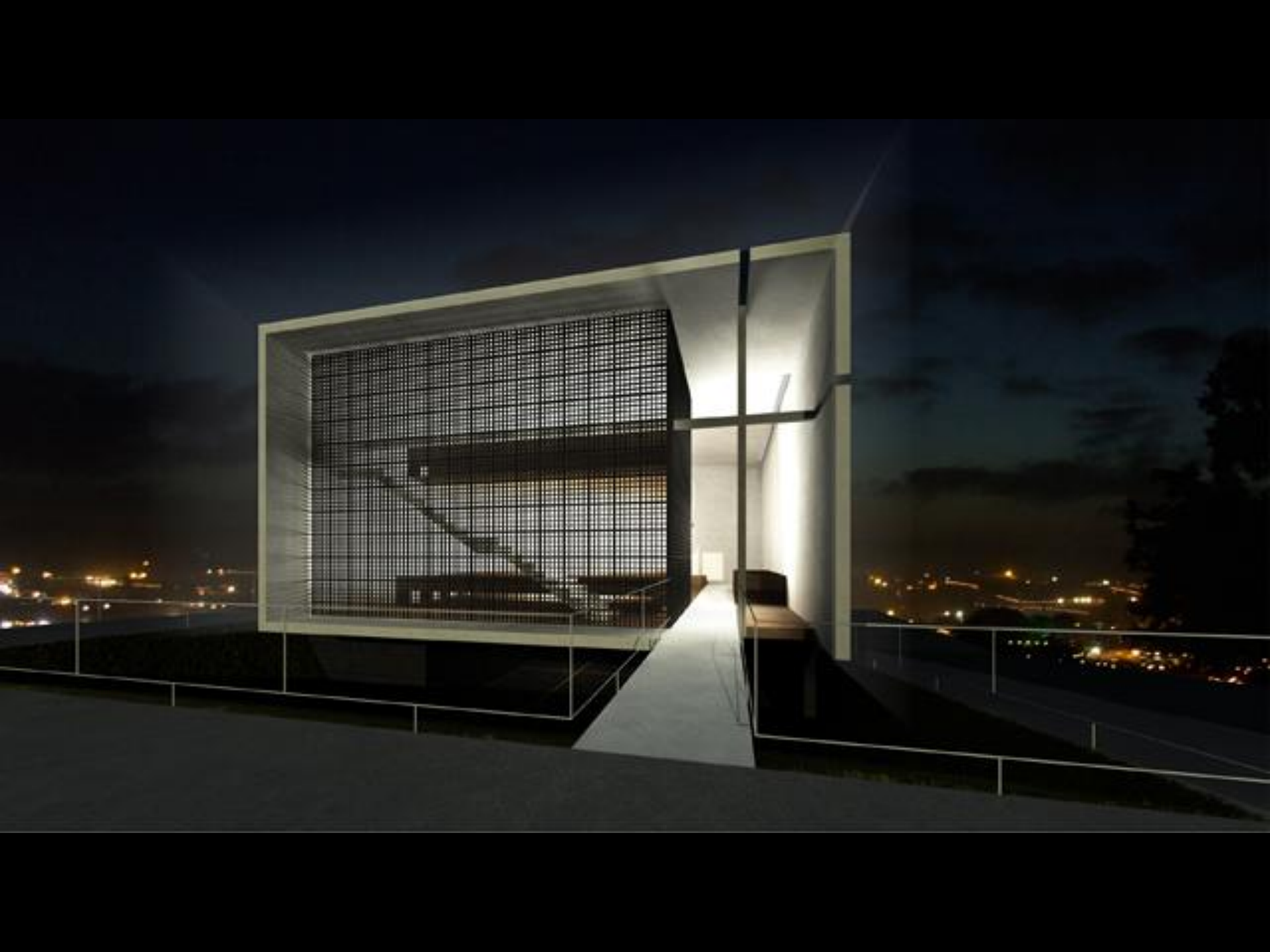
yurivital
arquiteto

2009 capelagru









yurivital
arquitecto

2012 vil**am**érica







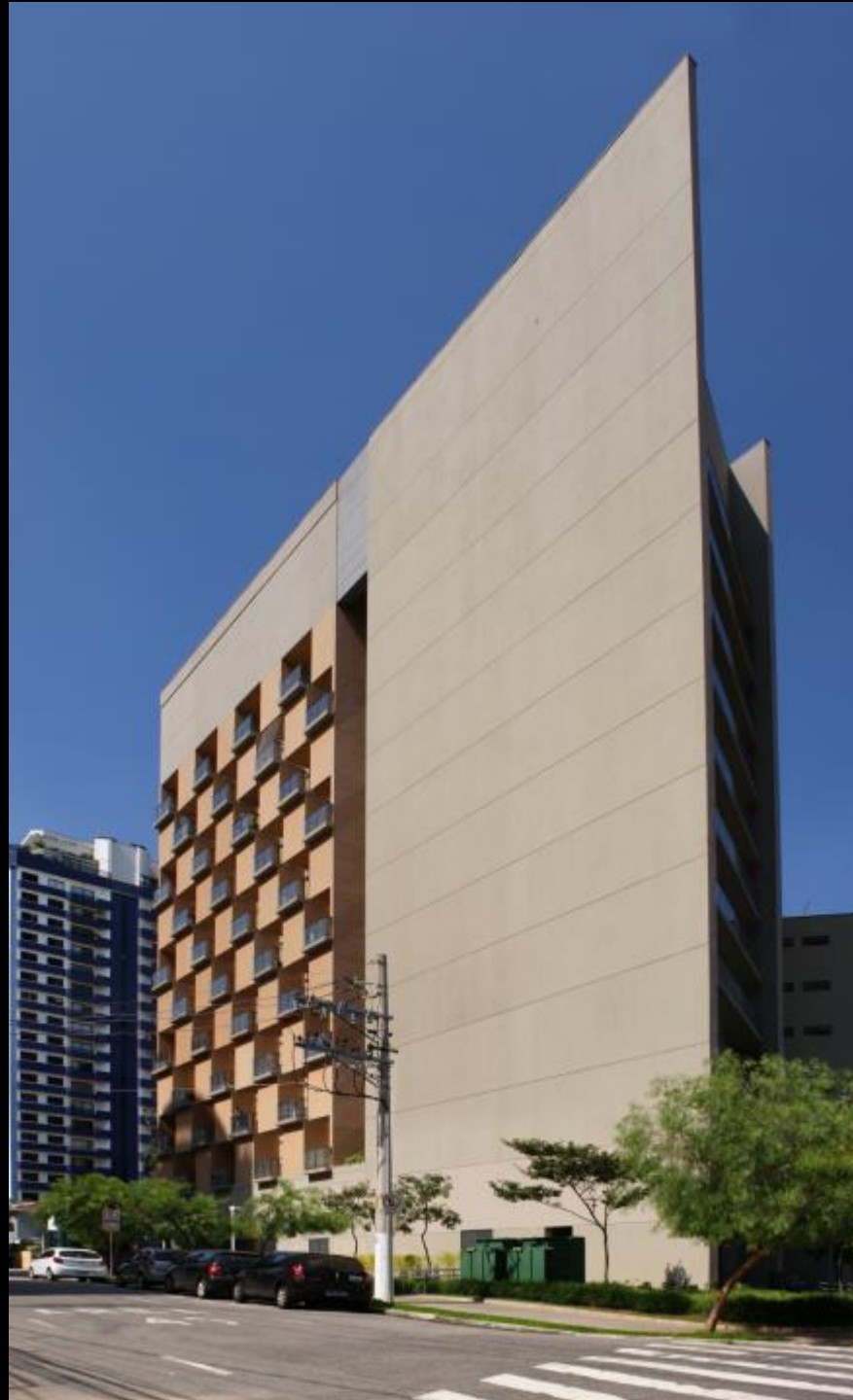






yurivital
arquitecto

2011 torrerouxinol













ARO
MOEMA













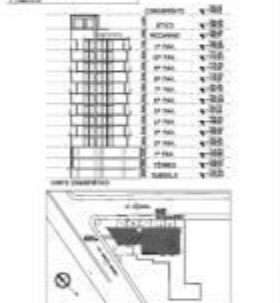
LEGENDA

■ Estrutura de aço
 ■ Estrutura de concreto
 ■ Estrutura mista
 ■ Estrutura de madeira
 ■ Estrutura de alumínio
 ■ Estrutura de vidro
 ■ Estrutura de cerâmica
 ■ Estrutura de plástico
 ■ Estrutura de outros materiais

ACABAMENTOS

■ Piso
 ■ Paredes
 ■ Teto
 ■ Portas
 ■ Janelas
 ■ Mobiliário
 ■ Iluminação
 ■ Sinalização
 ■ Segurança
 ■ Outros

Item	Descrição	Quantidade	Valor Unitário	Valor Total
1
2
3
4
5
6
7
8
9
10
11
12
13
14
15
16
17
18
19
20
21
22
23
24
25
26
27
28
29
30
31
32
33
34
35
36
37
38
39
40
41
42
43
44
45
46
47
48
49
50
51
52
53
54
55
56
57
58
59
60
61
62
63
64
65
66
67
68
69
70
71
72
73
74
75
76
77
78
79
80
81
82
83
84
85
86
87
88
89
90
91
92
93
94
95
96
97
98
99
100



Item	Descrição	Valor
1
2
3
4
5
6
7
8
9
10
11
12
13
14
15
16
17
18
19
20
21
22
23
24
25
26
27
28
29
30
31
32
33
34
35
36
37
38
39
40
41
42
43
44
45
46
47
48
49
50
51
52
53
54
55
56
57
58
59
60
61
62
63
64
65
66
67
68
69
70
71
72
73
74
75
76
77
78
79
80
81
82
83
84
85
86
87
88
89
90
91
92
93
94
95
96
97
98
99
100

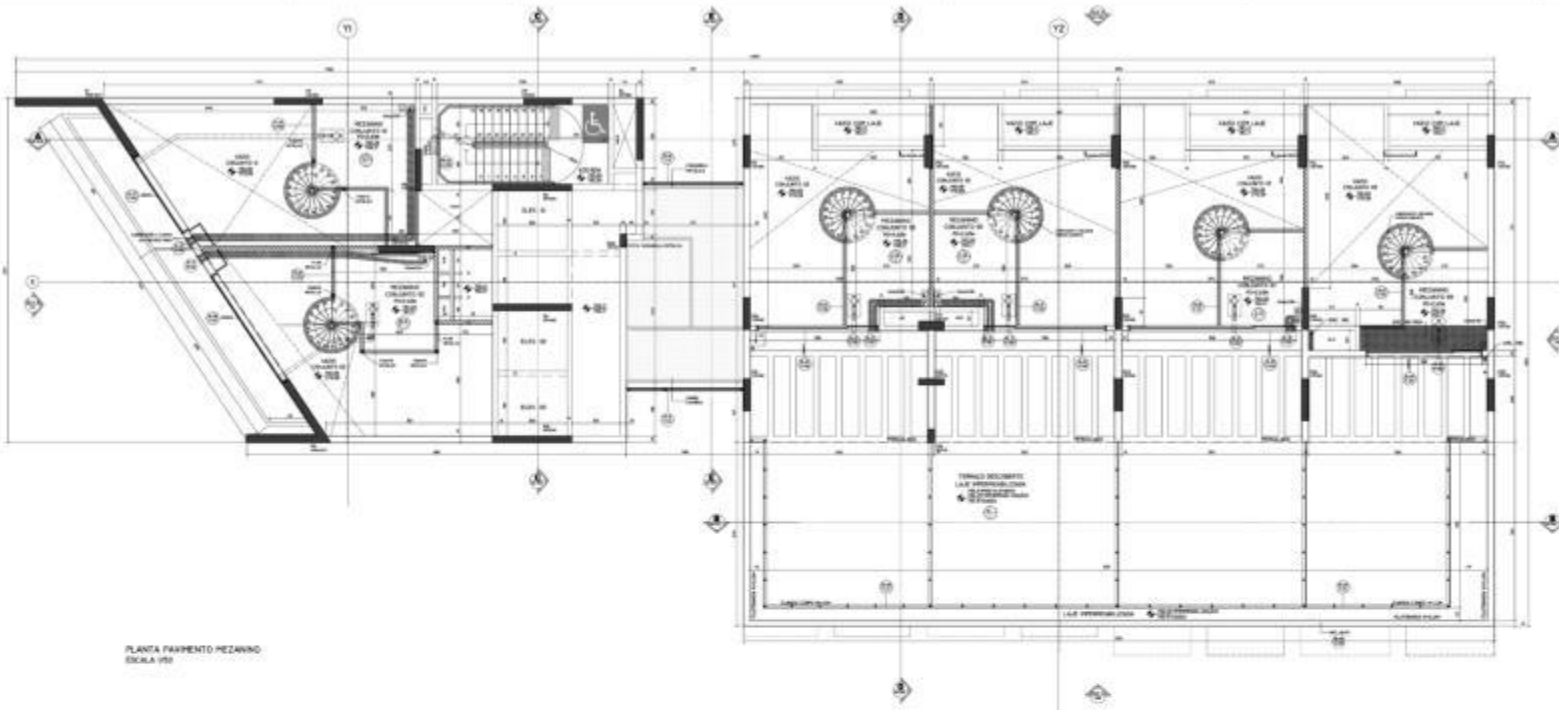


ROUKNOL
R. ROUKNOL, 82 - 01044-000

CORTE AA

YURIVITAL
AQ 2100

CORTE AA
1/50



LEGENDA

ACABAMENTO DE PAREDE
 ACABAMENTO DE TETO
 ACABAMENTO DE PISO
 ACABAMENTO DE PORTA
 ACABAMENTO DE JANELA
 ACABAMENTO DE VIGIA
 ACABAMENTO DE ESCADA
 ACABAMENTO DE BANHEIRO
 ACABAMENTO DE COZINHA
 ACABAMENTO DE SALA
 ACABAMENTO DE QUARTO
 ACABAMENTO DE HALL
 ACABAMENTO DE CORREDOR

NOTAS

1. O PROJETO DE ACABAMENTO DEVE SER EXECUTADO DE ACORDO COM O PROJETO DE ESTRUTURA E O PROJETO DE INSTALAÇÕES ELÉTRICAS E HIDRÁULICAS.

2. O PROJETO DE ACABAMENTO DEVE SER EXECUTADO DE ACORDO COM O PROJETO DE INSTALAÇÕES ELÉTRICAS E HIDRÁULICAS.

3. O PROJETO DE ACABAMENTO DEVE SER EXECUTADO DE ACORDO COM O PROJETO DE INSTALAÇÕES ELÉTRICAS E HIDRÁULICAS.

4. O PROJETO DE ACABAMENTO DEVE SER EXECUTADO DE ACORDO COM O PROJETO DE INSTALAÇÕES ELÉTRICAS E HIDRÁULICAS.

5. O PROJETO DE ACABAMENTO DEVE SER EXECUTADO DE ACORDO COM O PROJETO DE INSTALAÇÕES ELÉTRICAS E HIDRÁULICAS.

6. O PROJETO DE ACABAMENTO DEVE SER EXECUTADO DE ACORDO COM O PROJETO DE INSTALAÇÕES ELÉTRICAS E HIDRÁULICAS.

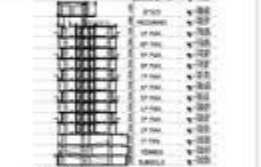
7. O PROJETO DE ACABAMENTO DEVE SER EXECUTADO DE ACORDO COM O PROJETO DE INSTALAÇÕES ELÉTRICAS E HIDRÁULICAS.

8. O PROJETO DE ACABAMENTO DEVE SER EXECUTADO DE ACORDO COM O PROJETO DE INSTALAÇÕES ELÉTRICAS E HIDRÁULICAS.

9. O PROJETO DE ACABAMENTO DEVE SER EXECUTADO DE ACORDO COM O PROJETO DE INSTALAÇÕES ELÉTRICAS E HIDRÁULICAS.

10. O PROJETO DE ACABAMENTO DEVE SER EXECUTADO DE ACORDO COM O PROJETO DE INSTALAÇÕES ELÉTRICAS E HIDRÁULICAS.

ACABAMENTO	ESPECIFICAÇÃO	QUANTIDADE	UNIDADE
ACABAMENTO DE PAREDE
ACABAMENTO DE TETO
ACABAMENTO DE PISO
ACABAMENTO DE PORTA
ACABAMENTO DE JANELA
ACABAMENTO DE VIGIA
ACABAMENTO DE ESCADA
ACABAMENTO DE BANHEIRO
ACABAMENTO DE COZINHA
ACABAMENTO DE SALA
ACABAMENTO DE QUARTO
ACABAMENTO DE HALL
ACABAMENTO DE CORREDOR



PLANTA OPERACIONAL

1. 00.00.00 - ALINHAMENTO DO EIXO DO EDIFÍCIO

2. 00.00.01 - ALINHAMENTO DO EIXO DO EDIFÍCIO

3. 00.00.02 - ALINHAMENTO DO EIXO DO EDIFÍCIO

4. 00.00.03 - ALINHAMENTO DO EIXO DO EDIFÍCIO

5. 00.00.04 - ALINHAMENTO DO EIXO DO EDIFÍCIO

6. 00.00.05 - ALINHAMENTO DO EIXO DO EDIFÍCIO

7. 00.00.06 - ALINHAMENTO DO EIXO DO EDIFÍCIO

8. 00.00.07 - ALINHAMENTO DO EIXO DO EDIFÍCIO

9. 00.00.08 - ALINHAMENTO DO EIXO DO EDIFÍCIO

10. 00.00.09 - ALINHAMENTO DO EIXO DO EDIFÍCIO

11. 00.00.10 - ALINHAMENTO DO EIXO DO EDIFÍCIO

12. 00.00.11 - ALINHAMENTO DO EIXO DO EDIFÍCIO

13. 00.00.12 - ALINHAMENTO DO EIXO DO EDIFÍCIO

14. 00.00.13 - ALINHAMENTO DO EIXO DO EDIFÍCIO

15. 00.00.14 - ALINHAMENTO DO EIXO DO EDIFÍCIO

16. 00.00.15 - ALINHAMENTO DO EIXO DO EDIFÍCIO

17. 00.00.16 - ALINHAMENTO DO EIXO DO EDIFÍCIO

18. 00.00.17 - ALINHAMENTO DO EIXO DO EDIFÍCIO

19. 00.00.18 - ALINHAMENTO DO EIXO DO EDIFÍCIO

20. 00.00.19 - ALINHAMENTO DO EIXO DO EDIFÍCIO

21. 00.00.20 - ALINHAMENTO DO EIXO DO EDIFÍCIO

22. 00.00.21 - ALINHAMENTO DO EIXO DO EDIFÍCIO

23. 00.00.22 - ALINHAMENTO DO EIXO DO EDIFÍCIO

24. 00.00.23 - ALINHAMENTO DO EIXO DO EDIFÍCIO

25. 00.00.24 - ALINHAMENTO DO EIXO DO EDIFÍCIO

26. 00.00.25 - ALINHAMENTO DO EIXO DO EDIFÍCIO

27. 00.00.26 - ALINHAMENTO DO EIXO DO EDIFÍCIO

28. 00.00.27 - ALINHAMENTO DO EIXO DO EDIFÍCIO

29. 00.00.28 - ALINHAMENTO DO EIXO DO EDIFÍCIO

30. 00.00.29 - ALINHAMENTO DO EIXO DO EDIFÍCIO

31. 00.00.30 - ALINHAMENTO DO EIXO DO EDIFÍCIO

32. 00.00.31 - ALINHAMENTO DO EIXO DO EDIFÍCIO

33. 00.00.32 - ALINHAMENTO DO EIXO DO EDIFÍCIO

34. 00.00.33 - ALINHAMENTO DO EIXO DO EDIFÍCIO

35. 00.00.34 - ALINHAMENTO DO EIXO DO EDIFÍCIO

36. 00.00.35 - ALINHAMENTO DO EIXO DO EDIFÍCIO

37. 00.00.36 - ALINHAMENTO DO EIXO DO EDIFÍCIO

38. 00.00.37 - ALINHAMENTO DO EIXO DO EDIFÍCIO

39. 00.00.38 - ALINHAMENTO DO EIXO DO EDIFÍCIO

40. 00.00.39 - ALINHAMENTO DO EIXO DO EDIFÍCIO

41. 00.00.40 - ALINHAMENTO DO EIXO DO EDIFÍCIO

42. 00.00.41 - ALINHAMENTO DO EIXO DO EDIFÍCIO

43. 00.00.42 - ALINHAMENTO DO EIXO DO EDIFÍCIO

44. 00.00.43 - ALINHAMENTO DO EIXO DO EDIFÍCIO

45. 00.00.44 - ALINHAMENTO DO EIXO DO EDIFÍCIO

46. 00.00.45 - ALINHAMENTO DO EIXO DO EDIFÍCIO

47. 00.00.46 - ALINHAMENTO DO EIXO DO EDIFÍCIO

48. 00.00.47 - ALINHAMENTO DO EIXO DO EDIFÍCIO

49. 00.00.48 - ALINHAMENTO DO EIXO DO EDIFÍCIO

50. 00.00.49 - ALINHAMENTO DO EIXO DO EDIFÍCIO

51. 00.00.50 - ALINHAMENTO DO EIXO DO EDIFÍCIO

52. 00.00.51 - ALINHAMENTO DO EIXO DO EDIFÍCIO

53. 00.00.52 - ALINHAMENTO DO EIXO DO EDIFÍCIO

54. 00.00.53 - ALINHAMENTO DO EIXO DO EDIFÍCIO

55. 00.00.54 - ALINHAMENTO DO EIXO DO EDIFÍCIO

56. 00.00.55 - ALINHAMENTO DO EIXO DO EDIFÍCIO

57. 00.00.56 - ALINHAMENTO DO EIXO DO EDIFÍCIO

58. 00.00.57 - ALINHAMENTO DO EIXO DO EDIFÍCIO

59. 00.00.58 - ALINHAMENTO DO EIXO DO EDIFÍCIO

60. 00.00.59 - ALINHAMENTO DO EIXO DO EDIFÍCIO

61. 00.00.60 - ALINHAMENTO DO EIXO DO EDIFÍCIO

62. 00.00.61 - ALINHAMENTO DO EIXO DO EDIFÍCIO

63. 00.00.62 - ALINHAMENTO DO EIXO DO EDIFÍCIO

64. 00.00.63 - ALINHAMENTO DO EIXO DO EDIFÍCIO

65. 00.00.64 - ALINHAMENTO DO EIXO DO EDIFÍCIO

66. 00.00.65 - ALINHAMENTO DO EIXO DO EDIFÍCIO

67. 00.00.66 - ALINHAMENTO DO EIXO DO EDIFÍCIO

68. 00.00.67 - ALINHAMENTO DO EIXO DO EDIFÍCIO

69. 00.00.68 - ALINHAMENTO DO EIXO DO EDIFÍCIO

70. 00.00.69 - ALINHAMENTO DO EIXO DO EDIFÍCIO

71. 00.00.70 - ALINHAMENTO DO EIXO DO EDIFÍCIO

72. 00.00.71 - ALINHAMENTO DO EIXO DO EDIFÍCIO

73. 00.00.72 - ALINHAMENTO DO EIXO DO EDIFÍCIO

74. 00.00.73 - ALINHAMENTO DO EIXO DO EDIFÍCIO

75. 00.00.74 - ALINHAMENTO DO EIXO DO EDIFÍCIO

76. 00.00.75 - ALINHAMENTO DO EIXO DO EDIFÍCIO

77. 00.00.76 - ALINHAMENTO DO EIXO DO EDIFÍCIO

78. 00.00.77 - ALINHAMENTO DO EIXO DO EDIFÍCIO

79. 00.00.78 - ALINHAMENTO DO EIXO DO EDIFÍCIO

80. 00.00.79 - ALINHAMENTO DO EIXO DO EDIFÍCIO

81. 00.00.80 - ALINHAMENTO DO EIXO DO EDIFÍCIO

82. 00.00.81 - ALINHAMENTO DO EIXO DO EDIFÍCIO

83. 00.00.82 - ALINHAMENTO DO EIXO DO EDIFÍCIO

84. 00.00.83 - ALINHAMENTO DO EIXO DO EDIFÍCIO

85. 00.00.84 - ALINHAMENTO DO EIXO DO EDIFÍCIO

86. 00.00.85 - ALINHAMENTO DO EIXO DO EDIFÍCIO

87. 00.00.86 - ALINHAMENTO DO EIXO DO EDIFÍCIO

88. 00.00.87 - ALINHAMENTO DO EIXO DO EDIFÍCIO

89. 00.00.88 - ALINHAMENTO DO EIXO DO EDIFÍCIO

90. 00.00.89 - ALINHAMENTO DO EIXO DO EDIFÍCIO

91. 00.00.90 - ALINHAMENTO DO EIXO DO EDIFÍCIO

92. 00.00.91 - ALINHAMENTO DO EIXO DO EDIFÍCIO

93. 00.00.92 - ALINHAMENTO DO EIXO DO EDIFÍCIO

94. 00.00.93 - ALINHAMENTO DO EIXO DO EDIFÍCIO

95. 00.00.94 - ALINHAMENTO DO EIXO DO EDIFÍCIO

96. 00.00.95 - ALINHAMENTO DO EIXO DO EDIFÍCIO

97. 00.00.96 - ALINHAMENTO DO EIXO DO EDIFÍCIO

98. 00.00.97 - ALINHAMENTO DO EIXO DO EDIFÍCIO

99. 00.00.98 - ALINHAMENTO DO EIXO DO EDIFÍCIO

100. 00.00.99 - ALINHAMENTO DO EIXO DO EDIFÍCIO

101. 00.00.100 - ALINHAMENTO DO EIXO DO EDIFÍCIO

PROJETO DE ACABAMENTO

PROJETO MOEMA

even

ROUKNOL

PLANTA PAVIMENTO MEZZANO

JRAU DO 11º PAVIMENTO

YURIVITAL

AQ 1208

PLANTA PAVIMENTO MEZZANO
 ESCALA 1/50

CORTE 88
 ESCALA 1/50

CORTE CC
 ESCALA 1/50

CORTE CD
 ESCALA 1/50

yurivital
arquitecto

2017 **wing**house













SEGREDOS SOBRE O PROJETO

AQUELES SEGREDOS QUE SÓ O CLIENTE E O ARQUITETO SABEM



O CONCEITO DESTA CASA
ORIGINOU-SE NA NECESSIDADE
DE UMA CASA INOVADORA E
ÚNICA. SUA IDÉIA INTRIGANTE
SURTIU EM UM CROQUI FEITO
ALMOÇO NO RESTAURANTE LE
PETIT.



O ELEMENTO PRINCIPAL PARA A
CONCEPÇÃO DESTA CASA FOI DE
PRESERVAR O MÁXIMO A BELA E
MARAVILHOSA VISTA PARA O MAR.
O DESNÍVEL TORNA A CASA MAIS
FANTÁSTICA E ESPECIAL.



O DESENVOLVIMENTO DA CASA
FOI FEITO OUVINDO AS MÚSICAS
DO MÚSICO E ARTISTA NORTE-
AMERICANO ANDREW BIRD, MAIS
ESPECIFICAMENTE, O ÁLBUM
NOBLE BEAST DE 2009.



av. brig. faria lima, 1597 | cj 1006 | cep 01452-001 | são paulo - sp | 11 3034 0361 | www.yurivital.com